

# REEF RESIDENCE

De luxe апартаменты и виллы  
на первой линии Черного моря  
в Сочи





# Во власти абсолютной безмятежности

Комплекс REEF RESIDENCE включает 61 эксклюзивные апартаменты с террасами и две роскошные виллы. Он рассчитан на взыскательных коллекционеров всего самого лучшего. Подобные прибрежные владения поистине бесценны, поскольку существуют только в единственном экземпляре.

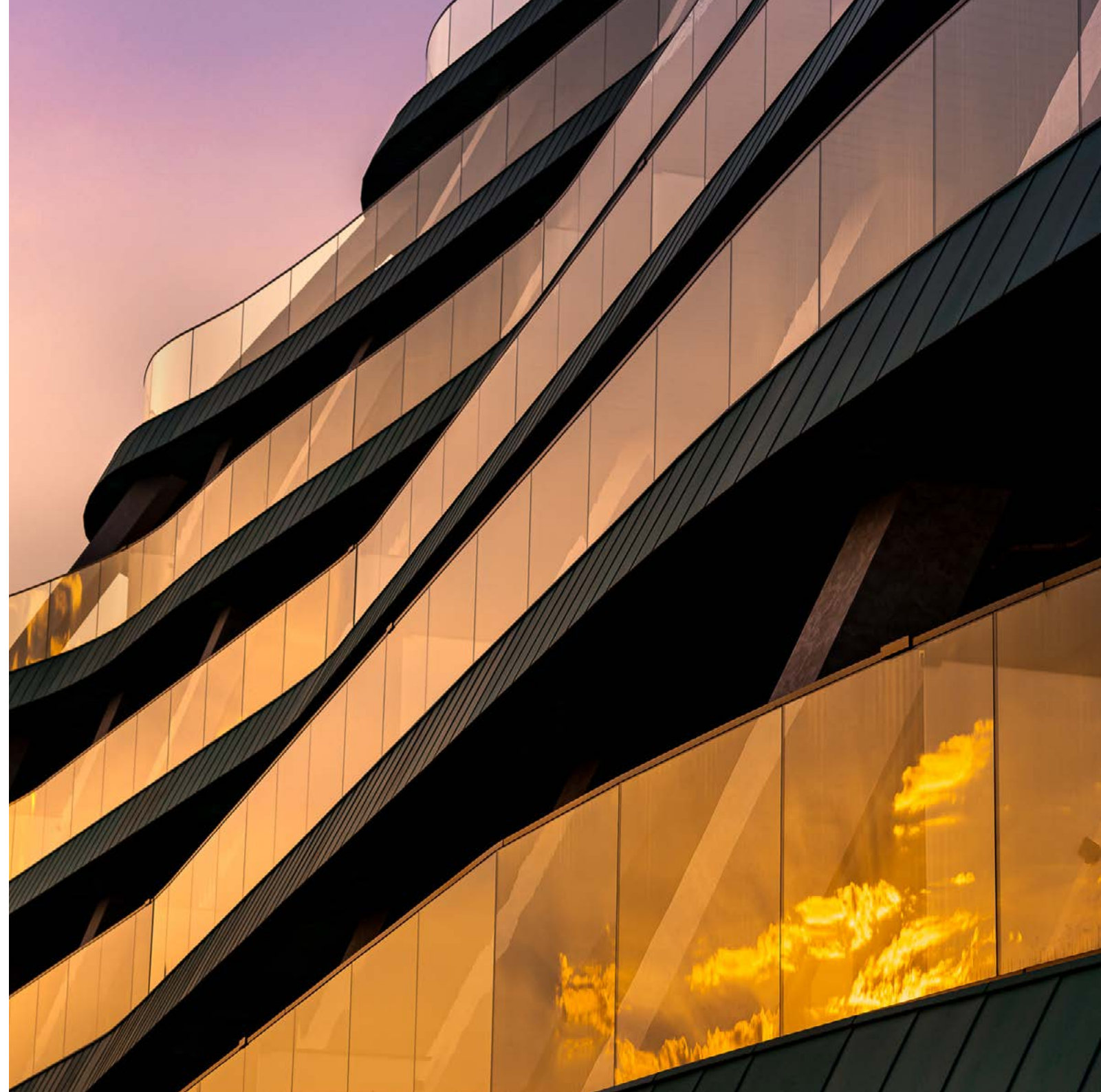
Ласковое солнце, высочайшие стандарты качества и безмятежное счастье — жизнь в Сочи сегодня можно сравнить с бесконечным отпуском в Сен-Тропе. Перевернуть представления об истинной роскоши удалось первому в этих местах проекту класса де-люкс — комплексу апартаментов и вилл с частным пляжем. Расположенный в окружении просторного вечнозеленого дендропарка, REEF RESIDENCE находится в непосредственной близости к резиденции Бочаров Ручей.

Патинированная медь фасада придает зданию необыкновенный бирюзовый оттенок. Благодаря своей неповторимой форме и ювелирному качеству отделки REEF RESIDENCE выглядит как подлинная драгоценность.



Главное  
о проекте

Reef Residence





## Резиденция первых: ручная работа и забота о долговечности.

REEF RESIDENCE восхищает с первого взгляда. Покрытие из патинированной меди, которой отделан фасад комплекса, придает зданию нетривиальный бирюзовый оттенок. На облицовку понадобилось 15 000 квадратных метров этого редкого и долговечного материала. Нестандартные линии фасада потребовали ювелирной точности — каждый лист выкраивался и монтировался вручную. Даже при поверхностном знакомстве REEF RESIDENCE производит незабываемое впечатление. Второго такого здания не существует.

Внутреннее убранство резиденции — под стать ее внешнему облику. Интерьеры отделаны природными материалами исключительного качества: лучшими сортами мрамора, травертина, оникса, латуни, стекла.







Безграничный бассейн на территории

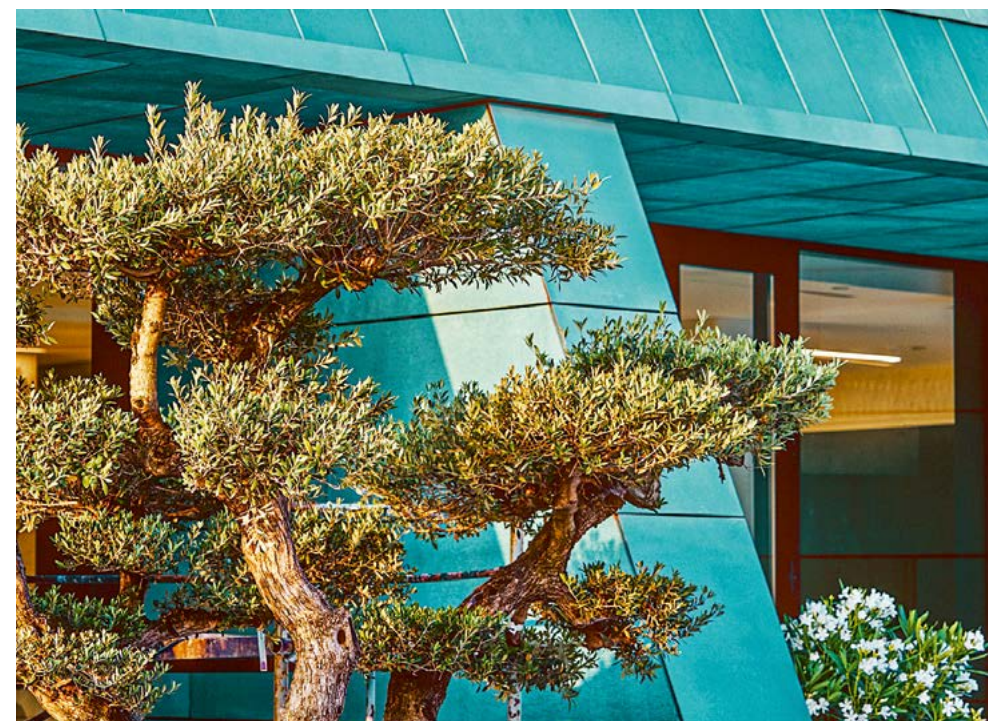


REEF RESIDENCE расположен в единственной приморской части Сочи, по которой не проходит ветка железной дороги.



Этот экологически чистый и тихий уголок является самым престижным на всем курорте и находится на первой береговой линии, в непосредственной близости к резиденции президента РФ Бочаров Ручей, в окружении дендропарка с реликтовыми соснами, пальмами и кипарисами. Это самое спокойное, безопасное и живописное место русской Ривьеры.

На территории свой ландшафтный дизайн: гималайские кедры и кипарисы, вашингтонская пальма и канарский финик, клены и виноград, жимолость и можжевельник, шесть видов сосны, более 30 видов экзотических растений.





# Расположение

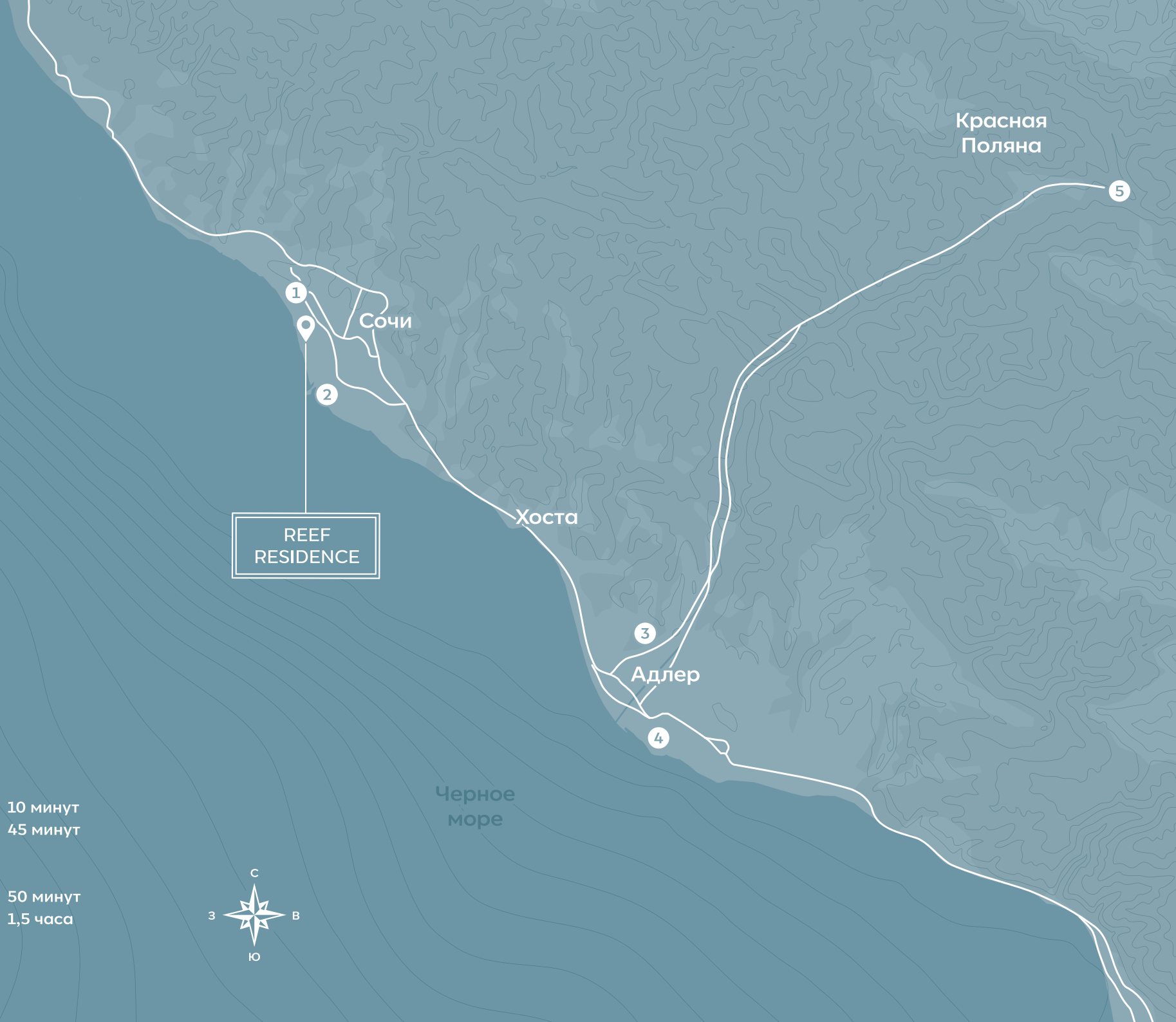
Канны, Ниццу, Монако и Сочи объединяет не просто общая географическая широта, а счастливое соседство гор и моря. В любом из этих городов с мая по октябрь стоит лето.

Морские дали, искристые брызги и привольный ветер, солнце 300 дней в году, марина с белоснежными яхтами — здесь все располагает к морской прогулке под парусом.

Всего один час по широкой скоростной трассе, и морская панорама сменяется горным пейзажем. От поселка в долине, напоминающего швейцарское шале, каскад подъемников вознесет вас к горным вершинам. Здесь кристально чистый воздух и вся инфраструктура для слалома, сноуборда или полетов на парашюте.

Сочи объединяет с Каннами и Ниццей не только мягкий климат, но и высокая гастрономическая культура. Искушенные гурманы отдадут должное меню, изысканной винной карте и блестящему сервису лучших ресторанов русской Ривьеры.

- |    |   |          |
|----|---|----------|
| 1. | Бочаров Ручей   | 10 минут |
| 2. | Морской порт  | 45 минут |
| 3. | Аэропорт Сочи   | 50 минут |
| 4. | Автодром Formula 1,<br>Олимпийский парк<br>и стадион «Фишт» | 1,5 часа |
| 5. | Красная Поляна  |          |





Apartments

Апартаменты  
Частные пространства

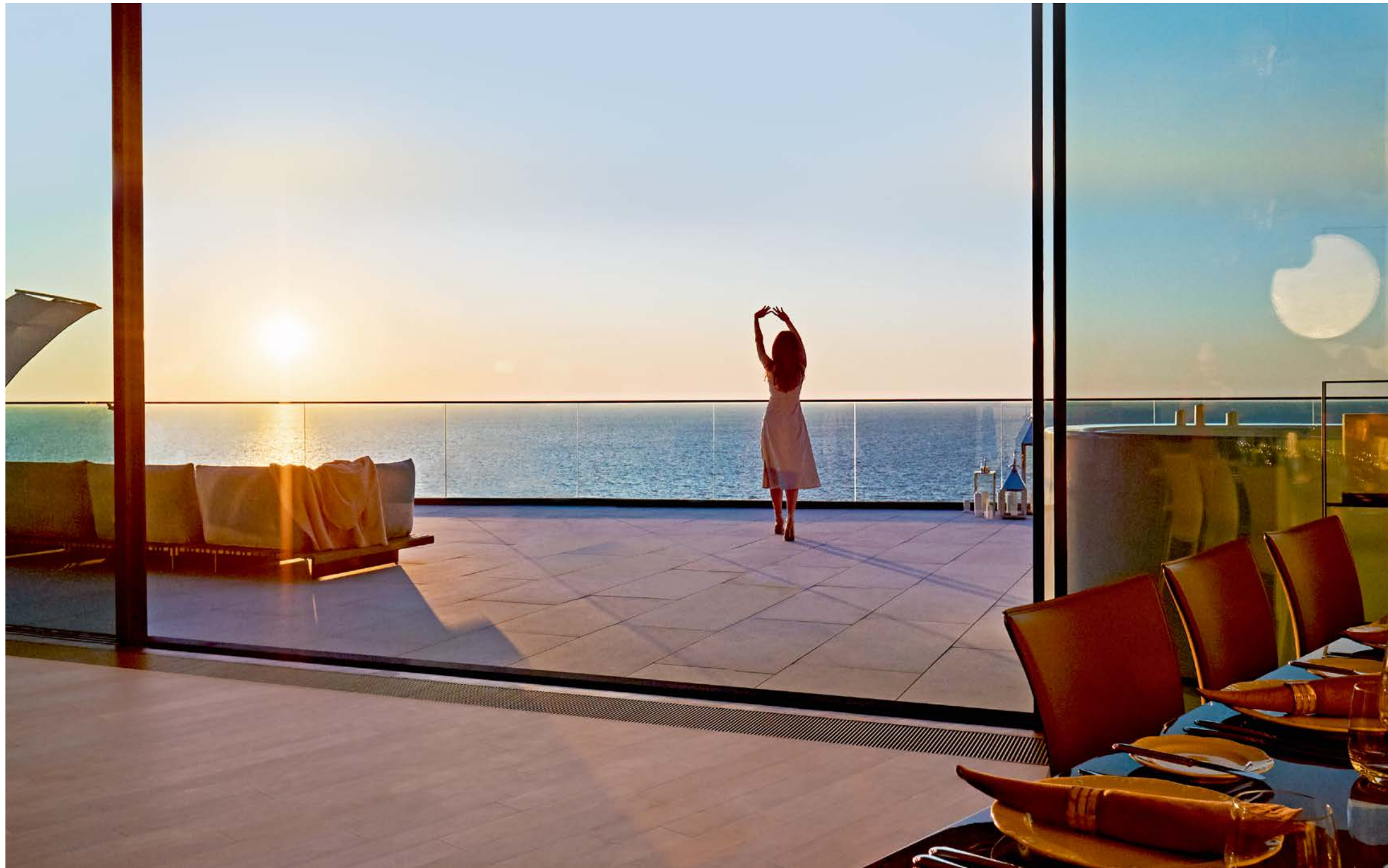


## С ВИДОМ НА НЕОБЪЯТНЫЕ ВОЗМОЖНОСТИ.

Террасы REEF RESIDENCE словно парят над морем. За панорамными окнами любых апартаментов резиденции открывается неповторимый морской пейзаж до самого горизонта.

Здание возведено с учетом розы ветров. Все без исключения апартаменты открыты бодрящему бризу, а высокие потолки создают ощущение света и воздуха.

У всех апартаментов есть террасы. Резиденции с патио воплощают идею дома на морском побережье с дорожкой, ведущей из собственного сада прямо к приватному пляжу.





Классические  
апартаменты  
с террасами

Reef Residence















Классические апартаменты REEF RESIDENCE представляют собой коллекцию уникальных характеров. Размеры террас и апартаментов ни разу не повторяются, при этом с любой террасы открывается вид на море. Индивидуальный выход из лифта в апартаменты дает возможность прямо из паркинга подняться в свой мир.

**Площади апартаментов от 84 до 629 м<sup>2</sup>**  
**Индивидуальный выход из лифта в 43% лотов**

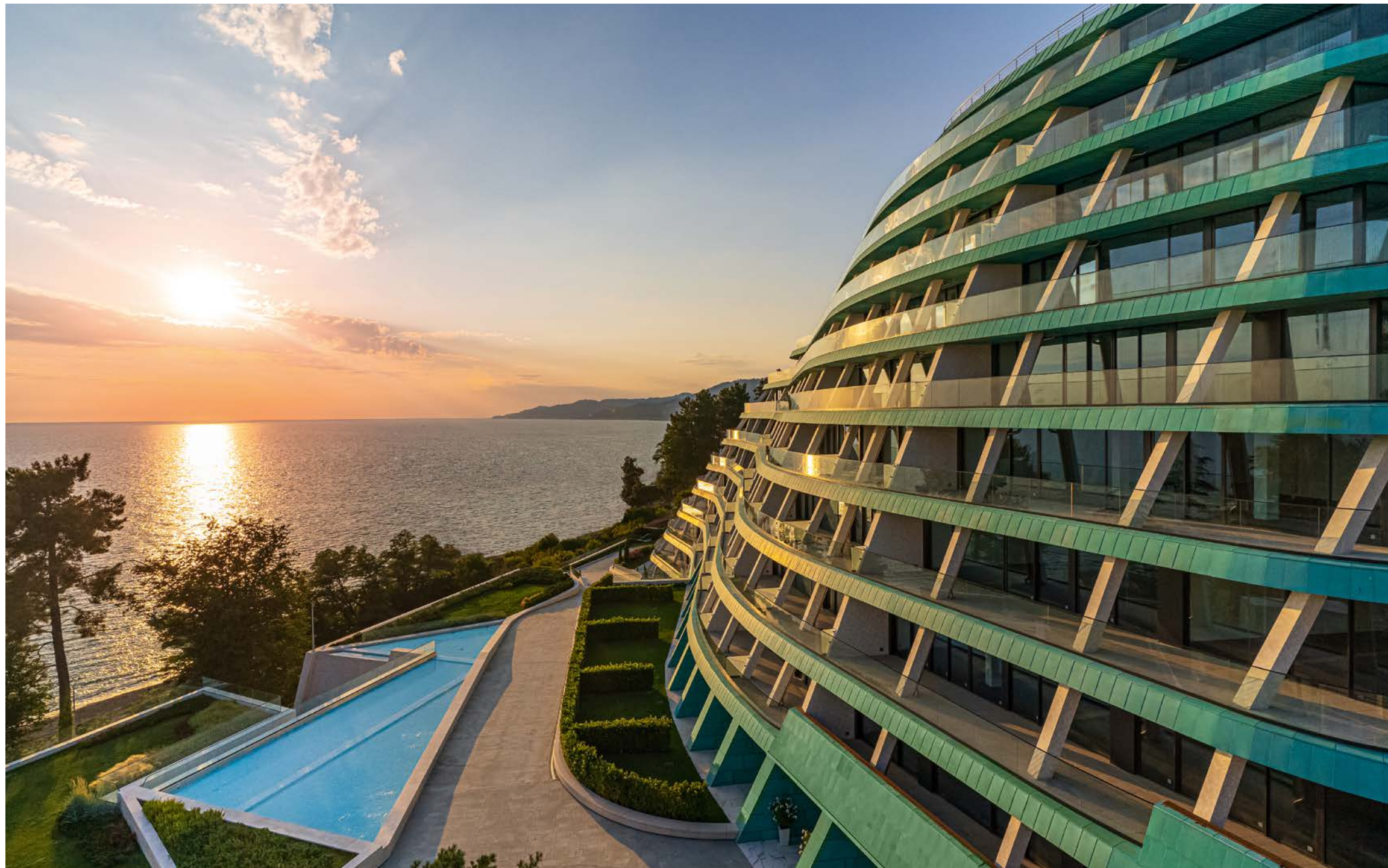


Апартаменты  
с патио

Reef Residence







Апартаменты  
с патио уникальны  
даже по меркам  
REEF RESIDENCE.

Природное пространство здесь сочетается с высокой приватностью. Всего лишь шаг из внутренних покоев — и под ногами мягкая газонная трава, а за живой изгородью патио блестит морская даль. Путь к морю здесь лежит не через лобби. Собственный выход прямо на пляж дарит ощущение первозданного уединения.

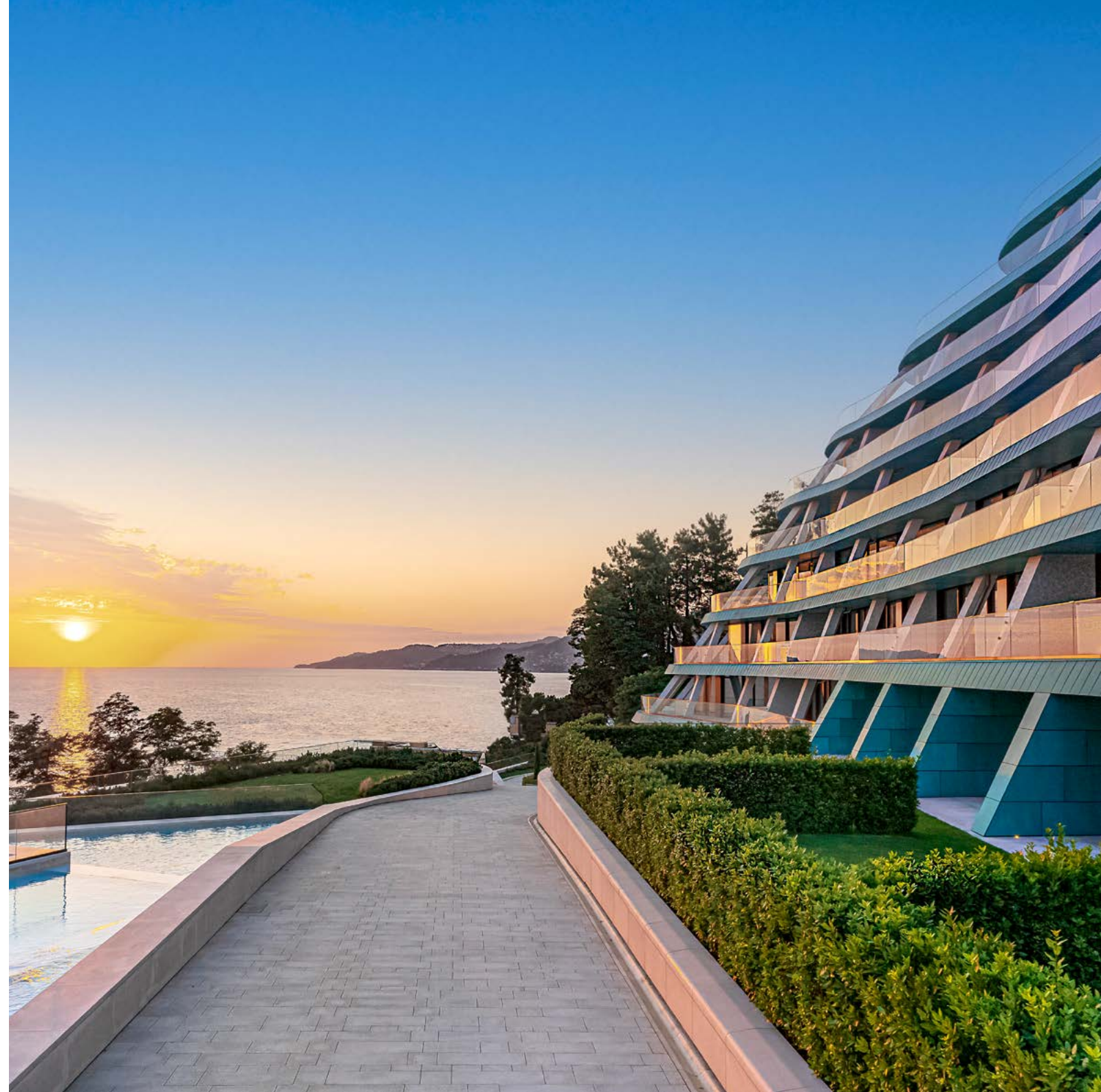
**Площадь апартаментов — 629 м<sup>2</sup>**

**Индивидуальный выход из патио на пляж**



2—уровневые  
апартаменты  
с садом

Reef Residence





Апартаменты

Уникальная  
возможность  
быть на природе,  
не покидая дома.

В двухуровневых апартаментах с собственным садом создана уникальная возможность быть на природе, не покидая дома. На первом уровне вы можете дать волю фантазии и создать свой уникальный ландшафтный дизайн или ограничиться свежим аккуратно подстриженным газоном.

Плотная живая изгородь создает камерное ощущение, но на втором уровне картина полностью преобразуется. Здесь — просторная терраса с прямым панорамным видом на море, вдохновляющим и неотразимым.

**Площадь апартаментов от 245 до 363 м<sup>2</sup>**





Villas



Diamond Rock  
Angel Reef



Вилла  
Diamond Rock

Reef Residence







Владения у моря с такими характеристиками — признак высокого статуса и больших возможностей.





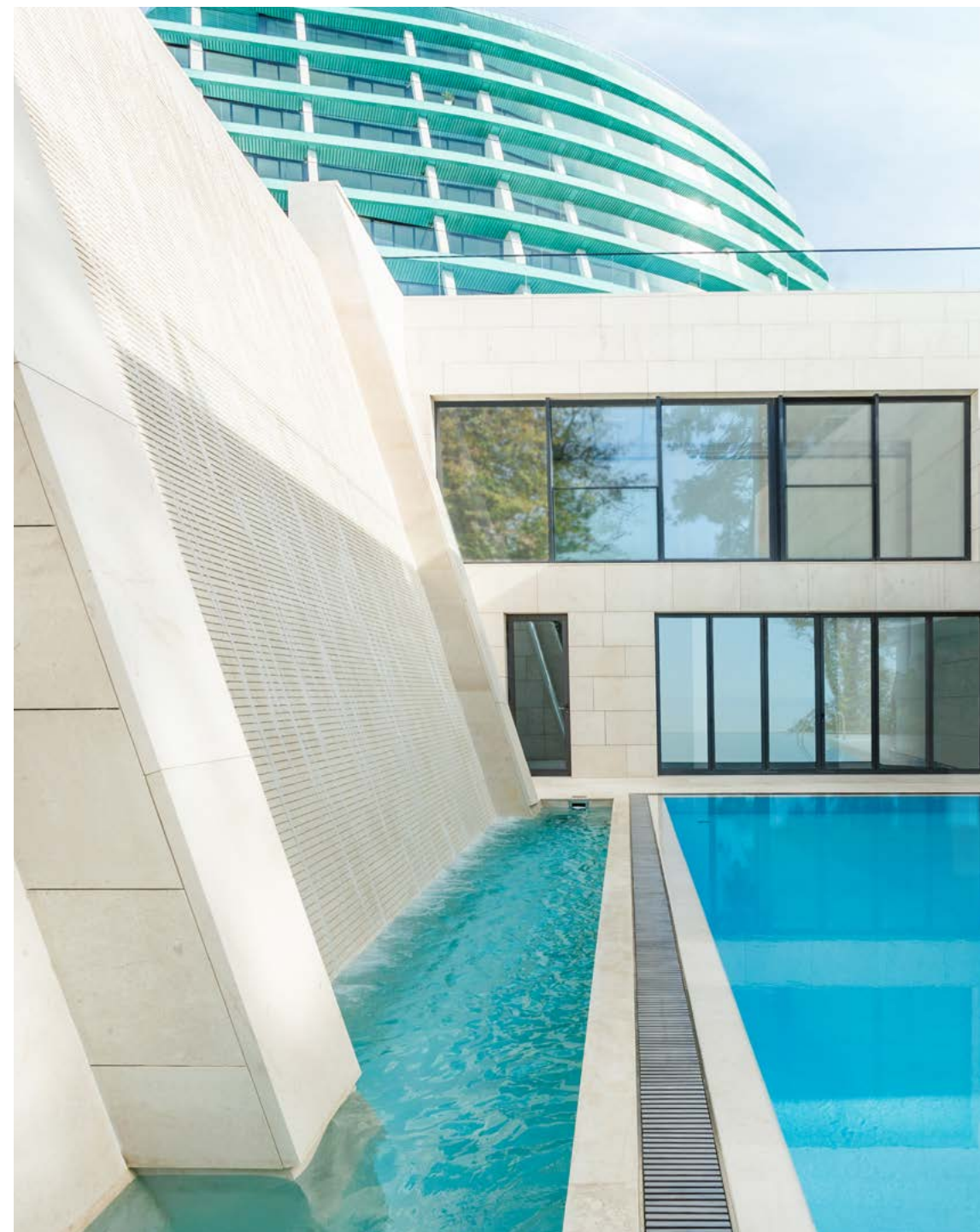
Собственный бассейн с водопадом, своя lounge-зона, панорамное остекление с раздвижными окнами и бескрайним морем за ними.



Площадь 1283 м<sup>2</sup> Терраса 437 м<sup>2</sup>

- Приватный бассейн и водопад
- Стена с вертикальным озеленением
- Панорамное остекление
- Раздвижные окна
- Собственная lounge-зона
- Личная парковка с лифтом к вилле

Общая площадь виллы составляет 1283 м<sup>2</sup>. Обеспечивая вашу приватность, проект предусматривает личный паркинг с лифтом к вилле, на котором можно попасть прямо на просторную видовую террасу (437 м<sup>2</sup>). Собственный бассейн с водопадом, своя lounge-зона, панорамное остекление с раздвижными окнами и бескрайним морем за ними — подобная вилла могла бы занять достойное место в числе лучших прибрежных резиденций Французской Ривьеры.





# Reef Residence







Вилла в 40 метрах от береговой линии с панорамным видом на море и собственным тропическим садом по праву может считаться изысканной редкостью.

Площадь владения составляет 445 м<sup>2</sup>, включая террасу (120 м<sup>2</sup>).

Бесценный бонус — возможность в полном уединении или в компании самых близких людей любоваться неповторимыми морскими пейзажами, принадлежащими только вам.

Площадь **445 м<sup>2</sup>**      Терраса **120 м<sup>2</sup>**

**Панорамное остекление**

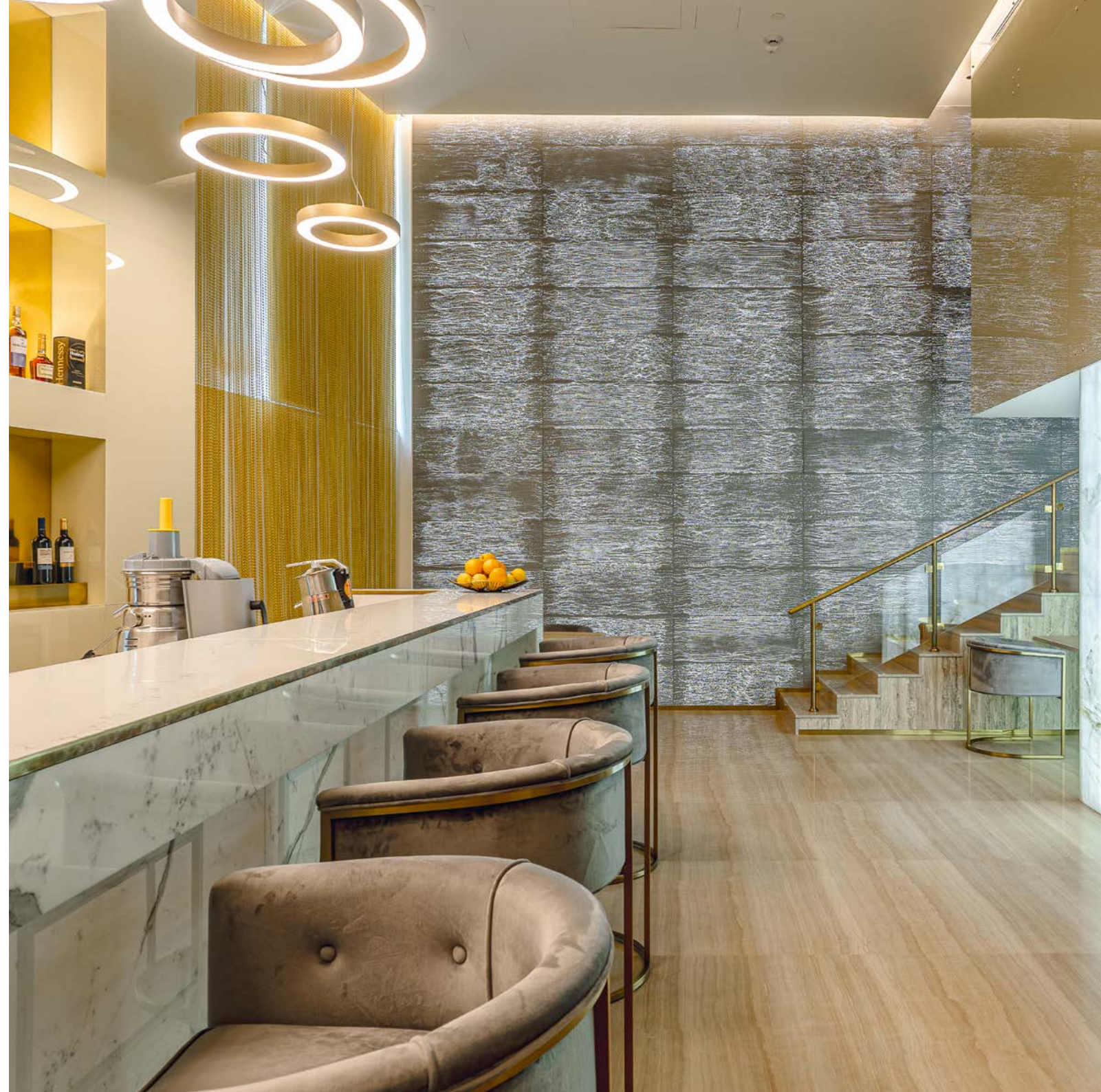
**Раздвижные окна**

**Собственный тропический сад**



Комфорт  
сервис

Reef Residence









Комфорт и сервис

К услугам резидентов — круглосуточный de luxe сервис.

В REEF RESIDENCE предусмотрены все возможности для активного или созерцательного отдыха. Комплекс бассейнов, подземный паркинг с лифтами прямо в апартаменты, частный пляж, спа- и фитнес-центры с видом на море — продуманная инфраструктура резиденции моментально переключает ритм с рабочего на курортный.

Хаммам



Фитнес-центр



Ресепшен спа-центра

Комфорт и сервис



Раздевалка

Всесезонный бассейн









Sochi  
Luxury  
Guide





## В краю магнолий

«В краю магнолий...», где нет зимы, земля щедра, леса первозданны, реки чисты, где каждый найдет свой рай — и те, кто хочет адреналина и ярких впечатлений, и те, кто ищет расслабления и спокойного отдыха. С момента основания Сочи объединял людей увлеченных и создающих. Сегодня здесь возрождается круг тех, кто превыше всего ценит подлинность — в природной красоте, человеческих эмоциях и эстетике дома.

### Теплый сезон

Воздух 23—29°

Вода 17—25°

### Прохладный сезон

Воздух 12—20°

Вода 12—23°





## Вода

- **Стоянка и аренда яхт**
- **Морские рыбалки**
- **Форелевое хозяйство**
- **Парусная школа**
- **Рестораны**
- **Бутики**

Ветер наполняет парус, туго натягивая ткань, яхта набирает скорость, на кренах соленые брызги долетают до лица, солнце меняет цвет кожи на бронзовый. Для тех, кто не может представить море без паруса, невероятно близко от резиденции — главный яхтенный порт Sochi Grand Marina и парусный клуб Nobie Club Sochi в Имеретинском порту.





## Водопады

Водопады рождаются высоко в горах, питаются от ледников и подземных вод. К ним ведут тайные тропы через альпийские луга и вековые леса из дубов и самшитов. Водопады — священные места планеты, и если вы начинаете путь, чтобы встретиться с их силой, приходите с уважением, зная историю, принося дары. Отдайте потоку все прожитое и ненужное, чтобы продолжить путь налегке.

- Агурские водопады
- 33 водопада в ущелье Джегош
- Ореховский водопад
- Водопад «Пасть дракона»
- Водопад Сванидзе
- Водопад Поликаря





## Горы



Хотите почувствовать свой горизонт и калибр, отправляйтесь в горы. Будете ли вы совершать трекинг, смотреть на долины с канатной дороги или просто найдете свою вершину среди многих, сидя за столиком кафе, вы почувствуете связь с землей. Ресурс сил, который она всегда готова дать вам, безграничен. Горнолыжные всесезонные центры и города-курорты Красной Поляны объединяют романтиков и сильных духом, кто любит горы в любое время года.

- Курорт «Газпром»
- «Роза Хутор»
- «Горки Город»
- 65 км трасс
- 28 подъемников
- 23 канатные дороги
- Горнолыжные школы
- Детская горная академия
- Вербочный парк
- Лыжно-биатлонный комплекс
- SPA
- Шопинг
- Рестораны
- Обзорные полеты



## Природа

- Долина реки Мзымты
- Гора Ахун
- Берендеево царство
- Орлиные скалы
- Агурское ущелье

Реликтовые и колхидские леса, живописные рощи, горные озера и реки, каскады водопадов, минеральные источники и родники, таинственные пещеры и гроты — от непознанной до конца, красивой, фантастичной в своем многообразии и совершенстве планеты вас отделяют всего пара часов пути.





## Воздух

Как отдыхать в Сочи и не увидеть покрытые снегом вершины и зеленые склоны с высоты? Этот опыт не сравнить ни с чем по глубине и силе эмоций. Сколько бы раз вы ни поднимались в небо, каждый раз вас будет переполнять восторг. Летите ли вы на вершину, чтобы спуститься с нее на борде. Ощущаете ли потоки воздуха в полете на параплане или воздушном шаре. А может быть сами садитесь за штурвал вертолета. Самое ценное, что есть в жизни, это личный опыт.

- **Аэроклуб «Аэромания»**
- **Клуб вертолетного катания Heli-Ski**
- **Авиапарк «От винта»**





## Земля

Когда вы слышите гулкие удары сердца, волна жара поднимается вверх по позвоночнику, краски становятся ярче, вы либо влюблены, либо чем-то увлечены. Например, осваиваете дрифт на суперкарах, берете уроки выездки для конного поло или побеждаете в теннисной партии.

- Поле для поло в Олимпийском парке
- Трасса Formula 1
- «Сочи Автодром»
- Корты в гранд-отеле «Жемчужина»





## Флора

- Дендрарий
- 1800 экзотических и редких растений
- Биосферный заповедник
- Тисо-самшитовая роща
- Сочинский национальный парк



Одного дня в Сочи будет достаточно, чтобы понять, что делает город таким особенным. Невероятное количество самых разных оттенков зелени, форм крон и листьев, цветных бутонов и плодов, фактур коры. Субтропический климат создает уникальную коллекцию флоры, которую вы можете изучать в городском пространстве или в заповедных местах. Там субтропики переходят в высокогорье, а на пути вам встретятся не только реликтовые деревья, тропические цветы, но и старинные дольмены, крепости и храмы.



## Рестораны



Если вы поклонник гастрономического туризма и гурман, то рестораны черноморской Ривьеры полюбите не меньше мест из гидов Michelin и Zagat. Качество локальных продуктов здесь вдохновляет не только профессиональных шефов. Прийти ранним утром на рынок, выбрать лучшее и экспериментировать на кухне с удовольствием, почему бы и нет?

- **«БАРАН-РАПАН»**  
ресторан кавказской кухни
- **D.O.M**  
ресторан в яхтенном порту Sochi Grand Marina
- **KAURI**  
панорамный ресторан в парке развлечений Skypark AJ Hackett Sochi
- **«5642 ВЫСОТА»**  
ресторан Аркадия Новикова
- **СНІСНА**  
перуанский ресторан в «Розе Хутор»
- **RED FOX**  
ресторан в «Розе Хутор»
- **«БРУНЕЛЛО»**  
ресторан в развлекательном комплексе «Сочи. Казино и курорт»
- **«ЧЕРНАЯ МАГНОЛИЯ»**  
ресторан в Rodina Grand Hotel & SPA



## Культурная жизнь

Русская Ривьера признает правила легкой жизни, коллекционирует впечатления, перемешивает энергии молодости и зрелости, любит медленные прогулки пешком и большую скорость на трассе. Где-то сохранилась атмосфера прибрежного курортного городка, где-то появился калифорнийский драйв и французский шик.

Как и положено курорту Ривьеры, ослепительным будет не только солнце, но и фотовспышки на красных дорожках главных светских событий мира кино, музыки и моды. Здесь звездами можно любоваться не только ночью.



- **Российский Инвестиционный Форум**
- **Кинотавр**
- **Новая Волна**
- **Летний кубок КВН**
- **Comedy Club в Сочи**
- **Фестиваль Башмета**
- **Surf Yoga Festival**
- **Бархатные сезоны**
- **Регата Кубок России**
- **Регата Sochi Winter Cup**
- **Черноморская регата**
- **Formula 1**



## SPA

- **Wellness-центр Rixos Royal SPA в «Горки Город»**
- **Центр Soul SPA в «Горки Город»**
- **Банный комплекс «Britsh-баня»**
- **SPA-комплекс в Rodina Grand Hotel & SPA**

Природная сила горных трав, термальных источников и целебных грязей — дар этой красивой земли. Традиции и опыт легендарных курортов Сочи и Мацесты не утрачены, но преумножены новыми знаниями, интегративными практиками и методиками. Невероятно быстро вы почувствуете, как ваше тело благодарит вас за заботу.









## Контакты

+7 495 980-80-80

<b>Сайт</b>	<a href="http://www.reef.live">www.reef.live</a>
<b>E-mail</b>	<a href="mailto:info@reefresidence.ru">info@reefresidence.ru</a>
<b>Адрес</b>	Сочи, ул. Политехническая, 66
<b>Время работы</b>	10:00–19:00, без выходных



